



W celu optymalnego wykorzystania możliwości nadajników serii ARTISTIC prosimy o dokładne zapoznanie się z niniejszą instrukcją. Nadajniki ARTISTIC są kompatybilne ze wszystkimi odbiornikami YOODA.

## DANE TECHNICZNE

ARTISTIC 1RT - nadajnik 1-kanalowy z zegarem  
 ARTISTIC 5RT - nadajnik 5-kanalowy z zegarem  
 ARTISTIC 15RT - nadajnik 15-kanalowy z zegarem

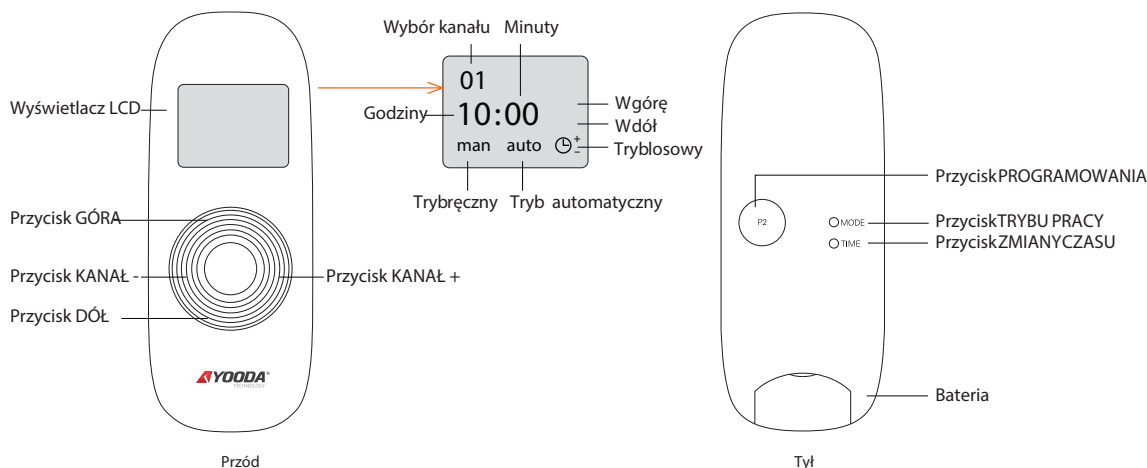
- Zasilanie: 3 V (CR2430)
- Częstotliwość: 433,92 MHz
- Moc nadawania: 10 mW
- Temperatura pracy: od 0°C do +50°C
- Zasięg : 200 m w terenie otwartym  
35 m w pomieszczeniach (grubość ścian <20cm)
- IP 30
- żywość baterii < 1rok

- Przycisk **GÓRA**: sterowanie napędu do góry
- Przycisk **DÓŁ**: sterowanie napędu w dół
- Przycisk **STOP**: zatrzymanie napędu
- Przycisk **P2 (PROGRAMOWANIA)**: programowanie (dla napędu zdalnie sterowanego)
- Przycisk **MODE SET (TRYBU PRACY)**: zmiana trybu pracy
- Przycisk **TIME SET (ZMIANY CZASU)**: zmiana czasu
- Przycisk **KANAŁ -**: poprzedni kanał
- Przycisk **KANAŁ +**: następny kanał



Aby kanał działał w trybie automatycznym należy go aktywować. Jeżeli w trybie automatycznym nr kanału miga, to oznacza że dany kanał nie działa w automacie czasowej. Aby go aktywować należy w trybie AUTO nacisnąć krótko przycisk P2, wówczas numer kanału zaświeci się na stałe i roleta będzie działała w trybie automatycznym. Różnica pomiędzy zaprogramowanym czasem automatycznego podnoszenia a opuszczania nie może być mniejsza niż 32 minuty. W przypadku różnicy mniejszej niż dopuszczalna, na wyświetlaczu pojawi się komunikat o błędzie (dotyczy trybu pracy automatycznej). Jednocześnie następuje wyłączenie funkcji nadajnika czasowego i pilot działa tylko w trybie ręcznym. Komunikat o błędzie znika po wprowadzeniu poprawnej wartości czasu. Naciśnięcie przycisku GÓRA lub DÓŁ w dowolnym trybie, spowoduje wyświetlenie aktualnie zaprogramowanej godziny podnoszenia lub opuszczania oraz symbolu wykonywanej komendy. Aby nadajnik sterował wszystkimi roletami należy włączyć kanał grupowy "00". Dotyczy to wszystkich trybów pracy nadajnika.

## OPIS URZĄDZENIA



## ZMIANA TRYBU PRACY

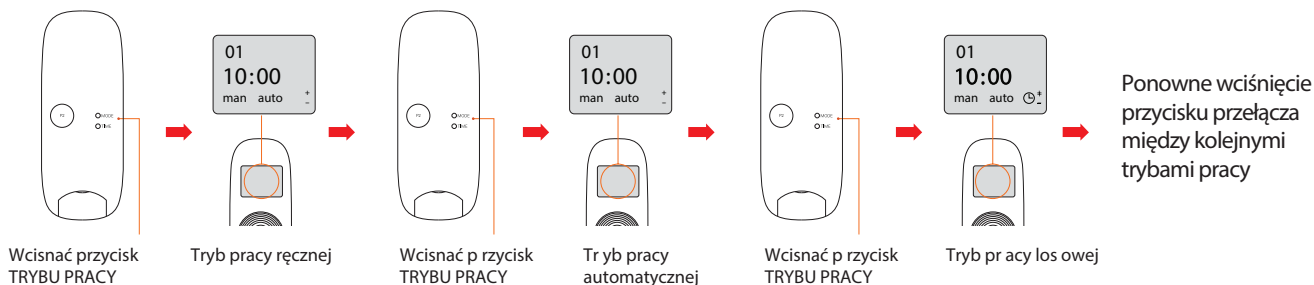


**Tryb pracy ręcznej:** normalny tryb pracy, bez funkcji sterowania czasowego.

**Tryb pracy automatycznej:** normalny tryb pracy, z funkcją sterowania czasowego.

**Tryb pracy losowej:** tylko z funkcją sterowania czasowego, interwał czasowy  $\pm 15$  minut do ustawionego czasu automatycznego.

Tryb pracy zmienia się dla wszystkich kanałów.





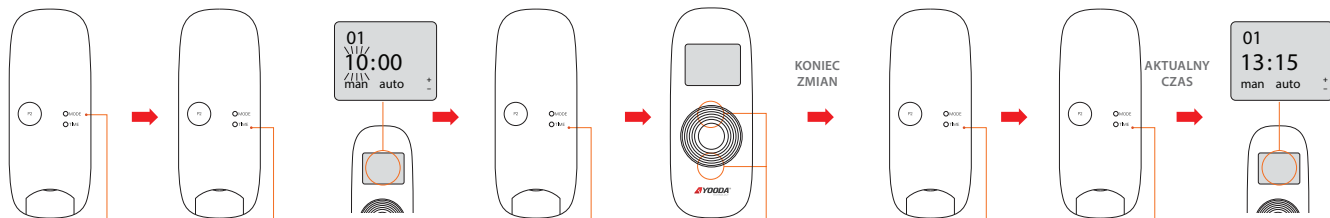
Praca wszystkich urządzeń na częstotliwości 433 MHz  $\pm$  100 kHz.

#### USTAWIENIA AKTUALNEGO CZASU



Ustawianie czasu należy przeprowadzać tylko w trybie ręcznym.

Dłuższa niż 10 sekund przerwa między kolejnymi wciśnięciami przycisku spowoduje automatyczne wyjście z trybu zmiany czasu.



Wcisnąć przycisk TRYBU PRACY i wybrać tryb pracy ręcznej

Wcisnąć i przytrzymać przez 5 sekund przycisk ZMIANY CZASU

Na wyświetlaczu miga aktualne ustawienie czasu

Wcisnąc przycisk ZMIANY CZASU wybrać opcję zmiany godzin lub minut

Przyciskami GÓRA i DÓŁ ustawić odpowiedni czas

Zapisać ustawienia wciskając i przytrzymując przez 5 sekund przycisk ZMIANY CZASU (wskazania na wyświetlaczu przestaną migać)

Ponownie wcisnąć przycisk ZMIANY CZASU aby uruchomić zegar

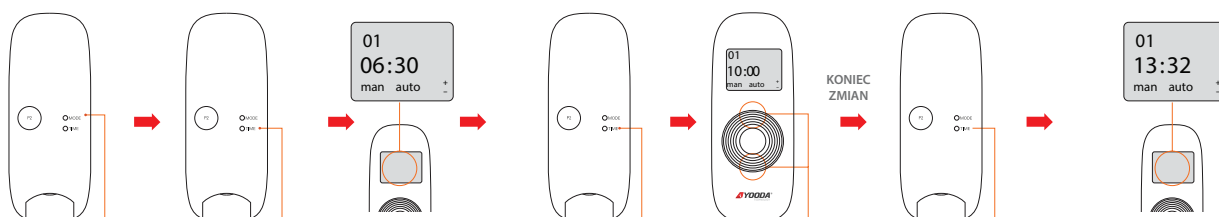
Odmierzanie czasu zgodnie z nowymi ustawieniami

#### ZMIANA USTAWIEN CZASU AUTOMATYCZNEGO PODNOSZENIA



Zmiany należy przeprowadzać tylko w trybie automatycznym.

Dłuższa niż 10 sekund przerwa między kolejnymi wciśnięciami przycisku spowoduje automatyczne wyjście z trybu zmiany czasu. Po prawidłowym wykonaniu operacji nadajnik powróci do wyświetlania aktualnej godziny.



Wcisnąc przycisk MODE wybrać tryb pracy automatycznej

Wcisnąć i przytrzymać przez 5 sekund przycisk ZMIANY CZASU

Na wyświetlaczu miga czas automatycznego podnoszenia

Wcisnąc przycisk ZMIANY CZASU wybrać opcję zmiany godzin lub minut

Przyciskami GÓRA i DÓŁ ustawić odpowiedni czas

Zapisać ustawienia wciskając i przytrzymując przez 5 sekund przycisk ZMIANY CZASU (wskazania na wyświetlaczu przestaną migać)

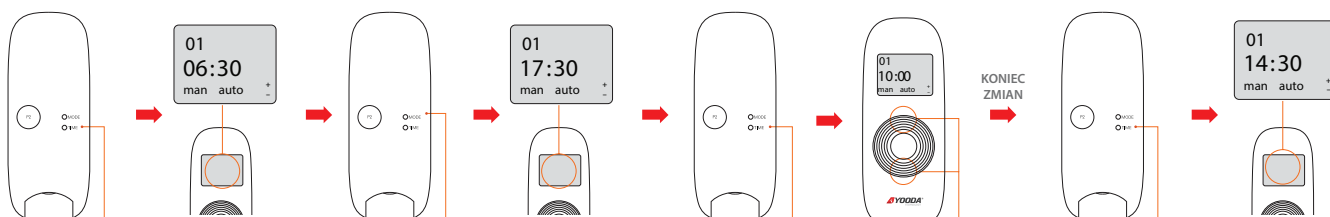
Wprowadzono zmiany w czasie automatycznego podnoszenia. Na wyświetlaczu pojawi się aktualny czas.

#### ZMIANA USTAWIEN CZASU AUTOMATYCZNEGO OPUSZCZANIA



Zmiany należy przeprowadzać tylko w trybie automatycznym.

Dłuższa niż 10 sekund przerwa między kolejnymi wciśnięciami przycisku spowoduje automatyczne wyjście z trybu zmiany czasu. Po prawidłowym wykonaniu operacji nadajnik powróci do wyświetlania aktualnej godziny.



Wcisnąć i przytrzymać przez 5 sekund przycisk ZMIANY CZASU

Na wyświetlaczu miga czas automatycznego podnoszenia

Wcisnąć przycisk TRYBU PRACY MODE w celu zmiany czasu opuszczania

Na wyświetlaczu miga czas automatycznego opuszczania

Wcisnąc przycisk ZMIANY CZASU wybrać opcję zmiany godzin lub minut

Przyciskami GÓRA i DÓŁ ustawić odpowiedni czas

Zapisać ustawienia wciskając i przytrzymując przez 5 sekund przycisk ZMIANY CZASU (wskazania na wyświetlaczu przestaną migać)

Wprowadzono zmiany w czasie automatycznego opuszczania. Na wyświetlaczu pojawi się aktualny czas.

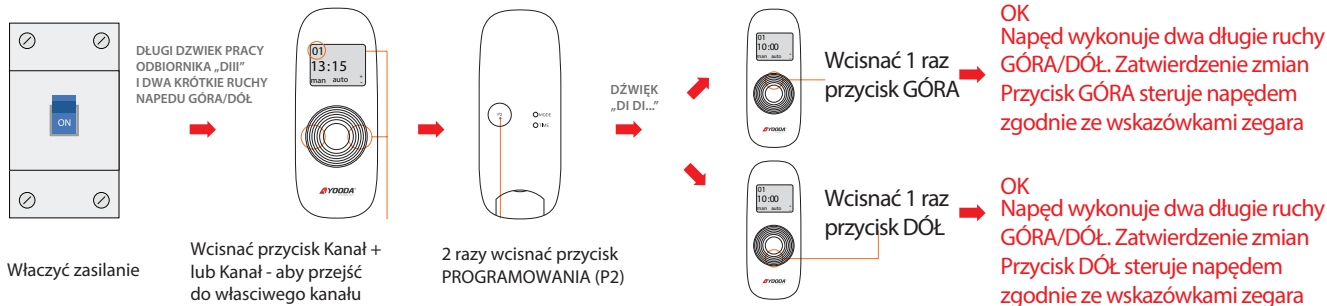


Praca wszystkich urządzeń na częstotliwości 433 MHz ± 100 kHz.

### PROGRAMOWANIE DO NAPĘDU Z WBUDOWANYM ODBIORNIKIEM



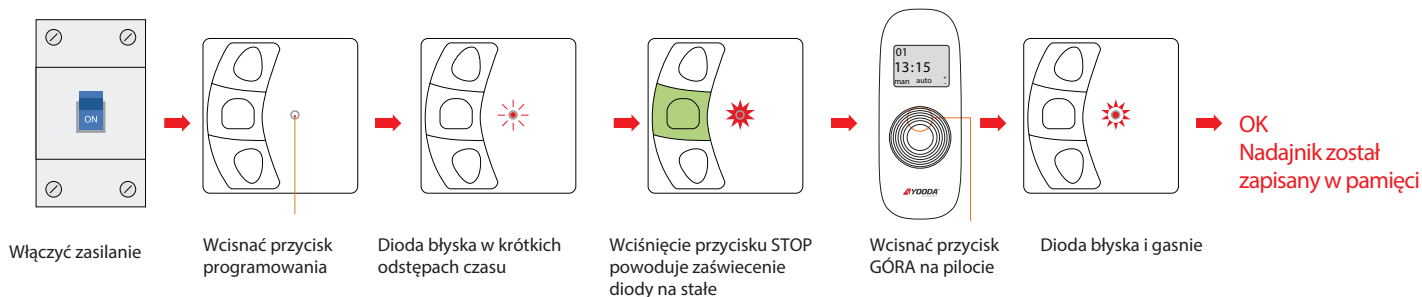
Zmiany należy przeprowadzać tylko w trybie pracy ręcznej. Wprowadzenie nowych ustawień bezpowrotnie kasuje poprzednie. Dłuższa niż 10 sekund przerwa między kolejnymi wciśnięciami przycisku spowoduje automatyczne wyjście bez zapisania wprowadzonych zmian.



### PROGRAMOWANIE DO ODBIORNIKA SERII SHAKKI



Zmiany należy przeprowadzać tylko w trybie pracy ręcznej. Dłuższa niż 10 sekund przerwa między kolejnymi wciśnięciami przycisku spowoduje automatyczne wyjście bez zapisania wprowadzonych zmian. Odbiornik może zapisać w pamięci do 20 nadajników różnego typu.



### PROGRAMOWANIE KOLEJNEGO NADAJNIKA



Tylko w trybie pracy ręcznej. Dłuższa niż 10 sekund przerwa między kolejnymi wciśnięciami przycisku spowoduje automatyczne wyjście bez zapisania wprowadzonych zmian.

